



RSG

Slingerbos | Levant



Voorlichting decanaat

5 vwo 18-19

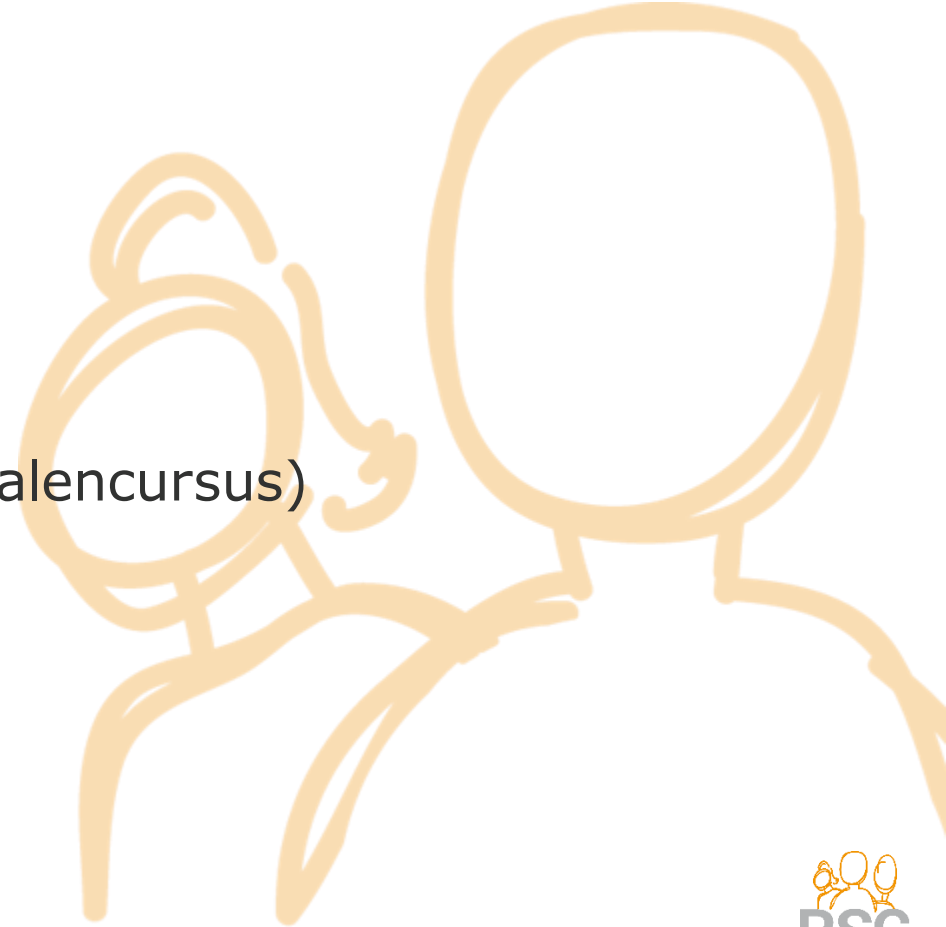
VOORLICHTING 5 VWO

Waarom nu al? (goede voorbereiding van BELANG)

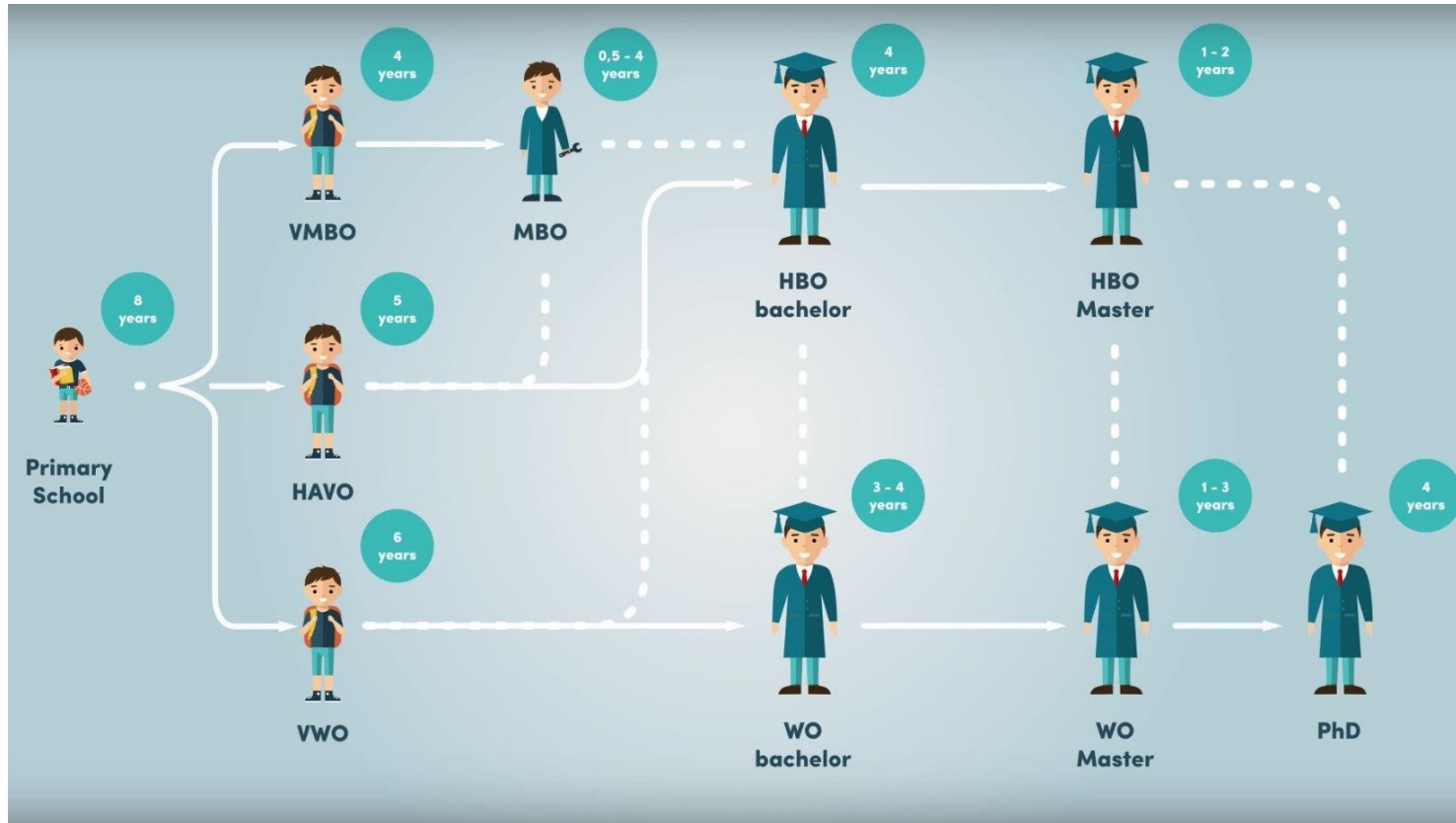
- Je diploma... en dan?
- Het hoger onderwijs (HBO & WO)
- Aanmelden studie: wie/wat/wanneer?
- Hoe verloopt studiekeuzeproses en welke stappen moet ik (nog) zetten?

JE DIPLOMA.. EN DAN?

- Studeren HBO of WO?
- Tussenjaar (bv. reizen of talencursus)
- Werken



Hoger onderwijs: stroomschema



BACHELOR- MASTERSTRUCTUUR

- | • Opleiding | duur | studielast |
|--------------------|--------------|-------------------|
| • Bachelor HBO | 4 jaar | 240 ects |
| • Associate degree | 2 jaar | 120 ects |
| • HBO master | 1 jaar | 60 ects |
| • Bachelor WO | 3 jaar | 180 ects |
| • Master WO | bijv. 1 jaar | 60 ects |
- **Propedeuse** = eerste jaar van de opleiding
 - **BSA** = bindend studie advies (minimaal aantal ects)

MAJOR & MINOR

- Major = de hoofdrichting ofwel je eigenlijke studie
- Minor = aanvullend keuzevak
 - = kan een keuzevak van een andere studie zijn
 - = kan een keuzevak bij een andere instelling zijn
 - = half studiejaar/ 30 ects

Naast voltijd: duaal of in deeltijd studeren

- Duale studie
 - Verband tussen werk en studie
 - Zelf een baan vinden
 - Recht op aanvragen studievoorschot en ov-kaart
- Deeltijd studie
 - Werken en één dag per week college)
 - Lager bedrag collegegeld
 - Geen studievoorschot of ov-kaart
- Flexstudie (*studenten moeten al een propedeuse hebben gehaald*)
 - in opkomst
 - betalen per vak (39,48 per studiepoint)
 - pilot UvA, Tilburg University, HU, Windesheim

Fixusopleiding > decentrale selectie

- Uiterste aanmelddatum is 15 januari
 - 15 april uitslag
 - Geselecteerd? Plaats accepteren binnen twee weken (ook via studielink!), anders vervalt je plaats.
 - Bij negatieve uitslag tot 1 mei aanmelden voor andere opleiding zonder decentrale selectie
- Per studiejaar mag jij je voor max. 2 opleidingen met NF aanmelden
 - mag dezelfde opleiding zijn bij 2 verschillende instellingen (uitgezonderd tandheelkunde, geneeskunde, verloskunde, mondzorgkunde & fysiotherapie = 1 instelling mogelijk)

Fixusopleiding > decentrale selectie

- Maximaal 3 keer mee doen aan selectieprocedure van een opleiding
 - Verschilt per instelling hoe vaak je aan hun selectie mee mag doen
 - <https://www.universiteitleiden.nl/onderwijs/opleidingen/bachelor/geneeskunde/toelating-en-aanmelding/bmat-en-cijfers#hoe-vaak-mag-ik-deelnemen-aan-de-selectie>
 - <https://www.universiteitleiden.nl/onderwijs/opleidingen/bachelor/geneeskunde/toelating-en-aanmelding/aanmelden#route-a-8-regeling>
 - <https://www.studiekeuze123.nl/selectie> (de fixusopleidingen)

GEEN NF? Aanmelden vóór 1 mei

- Behoud van plaatsingsrecht
- Recht op een studiekeuzecheck = matching
 - Kan ook verplicht zijn (houd rekening met evt. vakantie)
 - Advies = dus niet bindend
 - Studieswitch mogelijk tot 1 september

Studies met aanvullende eisen

- Selectie op basis van geschiktheid (bijv. audities of testen)
 - Beschikken over specifieke vaardigheden, kennis of eigenschappen
 - Aanmelddatum bepaalt de instelling, deadline varieert
 - Vb. Conservatorium, Alo, Hotelonderwijs, kunst en lerarenopleiding basisonderwijs

Niet het juiste profiel?

Deficiënt wegwerken: diverse instellingen verzorgen cursussen die voorbereiden op het wegwerken van een deficiënt, zoals:

- Voortentamen
- Boswell-Bèta
- Zomercursus
- VAVO

Belangrijk om hier tijdig naar te informeren

Een studie kiezen?

Een heel proces..



Tips voor meeloopdagen



Praat met ouderejaars

Tip 1

Stel jezelf deze vragen

Tip 2

- Inhoudelijk interessante opleiding?
- Past het bij mijn capaciteiten?
- Tevreden met de sfeer van dit instituut?
- Pas ik bij mijn medestudenten?
- Bevallen de docenten?
- Bevalt de manier van lesgeven?
- Goed gevoel bij de stad?



Matching / laatste stap in studiekeuzeproces

- Door matching kom je erachter of je de juiste opleiding gekozen hebt.
- Na aanmelding ontvang je een studiekeuzecheck (online vragenlijst over jezelf en de studiekeuze, dag op de universiteit of HBO)
- Mogelijkheid om nog van studie te wisselen.

Verlof voor studiekeuze activiteit

Bijv. open dagen, meeloopdagen, proefstuderen

- Open dag zowel op vrijdag als zaterdag = **geen** verlof voor vrijdag
- Open dag ook buiten schooluren = **geen** verlof tijdens schooluren
- Een week van tevoren verlof aanvragen bij de decaan (verlofformulier downloaden van ELO of in OLC ophalen)
- **Geen verlof** bij toets of andere verplichtingen op school

Belangrijke informatiebronnen

Bronnen ter ondersteuning bij de studiekeuze/inschrijven

- www.studiekeuze123.nl
- Keuzegids HBO of Universiteit: verkrijgbaar bij het decanaat!
- www.universiteitstart.nl
- www.startstuderen.nl
- <http://universitaire.bachelors.nl/voorlichtingsagenda/>
- <https://bachelors.nl/>
- www.duo.nl/particulier/student-hbo-of-universiteit/

Praat erover met je ouders, vrienden, mentor en evt. decaan!



RSG

Slingerbos | Levant

RSG SLINGERBOS

Eisenhowerlaan 59
3844 AS Harderwijk
T 0341 - 41 44 84
E info@rsgsl.nl

RSG LEVANT

Horsterweg 192
3891 EV Zeewolde
T 036 - 521 81 70
E info@rsgsl.nl

www.rsgslingerboslevant.nl